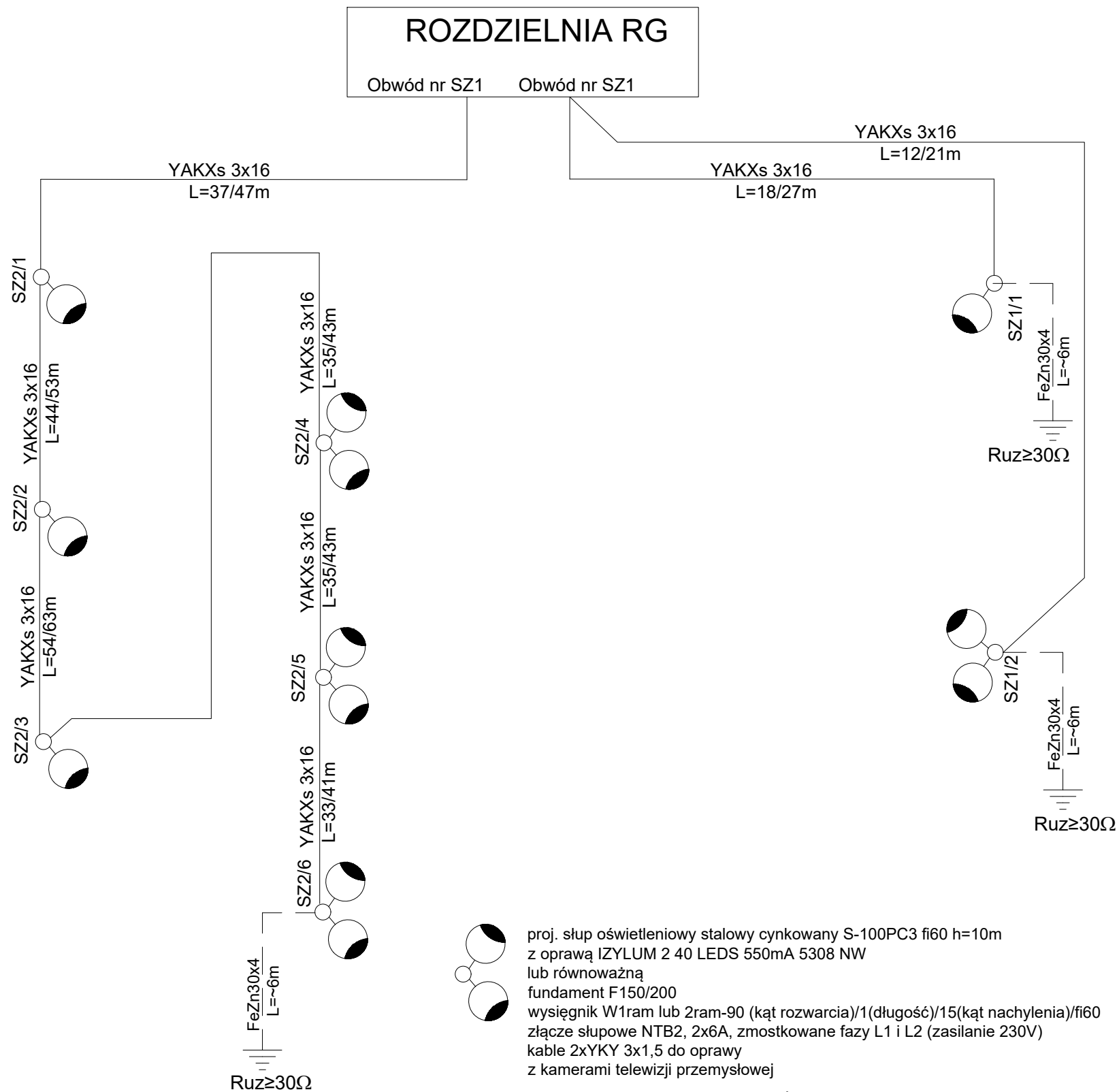


SCHEMAT OŚWIETLENIA TERENU



DOPUSZCZA SIĘ STOSOWANIA OPRAW I SŁUPÓW, URZĄDZEŃ ORAZ OSPRZĘTU INNEGO RODZAJU, JEDNAK ICH WYKONANIE, JAKOŚĆ I PARAMETRY TECHNICZNE NIE MOGĄ BYĆ GORSZE OD PODANYCH NA NINIEJSZYM RYSUNKU

PRZEDSIĘBIORSTWO INŻYNIERYJNO-USŁUGOWE INŻYNIERIA PRO-EKO SP. Z O.O. UL. STRAŻACKA 37 43-382 BIELSKO-BIAŁA www.inzynieria-pro-eko.pl tel. 531 48 44 04		
TEMAT: "BUDOWA PUNKTU SELEKTYWNEGO ZBIERANIA ODPADÓW KOMUNALNYCH NA DZ. NR GEOD. 216/2 OBRĘB SZKLARKI, GMINA PRZEMKÓW"	INŻYNIERIA PRO-EKO	
INWESTOR: ZWIĄZEK GMIN ZAGŁĘBIA MIEDZIOWEGO, UL. 1 MAJA, 59-100 POLKOWICE	DATA 10.12.2020 r. SKALA -	
ADRES: nr dz. 216/2, jednostka ewid.021605_5;obręb: 0009_Szklarki, gmina: Przemków	STADIUM PW	
TEMAT RYSUNKU: SCHEMAT OŚWIETLENIA TERENU	BRANŻA elektryczna RYS.NR ES3	
OPRACOWAŁ: mgr inż. Tomasz Zagata nr upr.:PDK/0249/POOE/14 w branży elektrycznej do projektowania bez ograniczeń	SPRAWDZIŁ: mgr inż. Piotr Jędrzejowski nr upr.:MAP/0033/POOE/09 w branży elektrycznej do projektowania bez ograniczeń	
WSZELKIE PRAWA ZASTRZEŻONE		